

DSX SERVOTRONIC MPS® átfolyós vízmelegítő készülék



Átfolyós melegvíz készítő berendezés, dinamikus elektronikus SERVOTRONIC® vezérléssel, egy vagy több csapolási pont kiszolgálásához. A vezérlés folyamatosan ellenőrzi a belépő víz nyomását, hőmérsékletét és optimalizálja a fűtőszál teljesítményét. Felhasználó által beállítható 20 °C – 60 °C hőmérsékletet. Négy, felhasználó által definiálható hőmérséklet a színes LCD kijelzővel ellátott kezelő felületen érintőgombokkal választható ki. A kijelzőn többek közt hőmérsékleti, fogyasztási adatok is kiolvashatók. Teljesítménye 18 – 27 kW között telepítéskor kiválasztható.



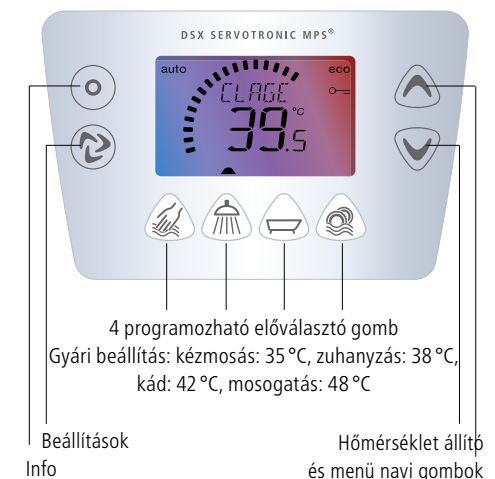
Leírás

- Elektronikus vezérlésű átfolyós vízmelegítő IES® fűtőszállal
- A TTC® (TWIN TEMPERATURE Control) vezérlésnek köszönhetően a teljesítmény függvényében választható felhasználó által beállított hőmérséklet és dinamikus adagolás a SERVOTRONIC® vezérlésnek köszönhetően
- Igényes, kis helyigényű kialakítás
- Elektronikus biztonsági rendszer kimaradás esetén
- Szolár kompatibilis
- Könnyen beszerelhető, többféle csatlakozási lehetőség
- MPS® (Multiple Power System) lehetővé teszi az üzembe helyezéskor 24 kW, 21 kW, vagy 18 kW teljesítmény kiválasztását
- Távirányító széria tartozék

Felhasználási terület

- Egy vagy több csapolási pont kiszolgálására, pl. kád, zuhanyzó, mosdó, mosogató

DSX-multifunkciós kezelő felület



Egyértelmű megjelenítés, színes háttérvilágítás

Egyértelmű, szöveges megjelenítés, bonyolult ikonok helyett. Bármikor kiolvasható a fogyasztás, hőmérséklet és egyéb adatok. A háttérvilágítás színe változik a választott hőmérséklet függvényében (hideg = kék, piros = meleg)

Szöveges kijelzés

A kijelző felső sorának szöveges mezőjében folyamatosan jelezhető a felhasználó által választott paraméter, pl. energiafelhasználás, elhasznált víz mennyisége és költsége, pillanatnyi teljesítmény, átfolyási mennyiség, betáp víz hőmérséklete. Egyéb adatokat gombnyomásra jeleníthetünk meg, úgy mint idő, üzemidő, ... stb.

Made in Germany

SOLTEC KFT., 1222 Budapest, Gyár utca 15.
Telefon +36 1 424 00 01, Fax +36 1 424 00 01
E-mail info@soltec.hu, Internet www.clage.hu

Model	DSX SERVOTRONIC MPS®				
Cikkszám	34327				
Energia osztály	A *)				
Úrtartalom	liter	0,4			
Típus; Max. üzemi nyomás	MPa (bar)	zárt rendszerű ¹⁾ ; 1 (10)			
Csatlakozások (menetes)	G ½"				
Hőmérséklet tartomány	°C	20 – 60			
Átfolyási mennyiség Δt = 28 K ^{2) 3) 4)}	l/perc	9,2	10,7	12,3	13,8
Bekapcsolási átfolyási mennyiség	l/perc	2,5 – automatikus			
Névleges teljesítmény ⁵⁾	kW	18	21	24	27
Betáp	V	3~ / PE 400 V AC			
Áramerősség ⁴⁾	A	3 × 26	3 × 30	3 × 35	3 × 39
Ajánlott kábel méret ⁵⁾	mm ²	4,0	4,0	6,0 ⁷⁾	6,0
IES® fűtőszál	/ Ω cm ⁶⁾	• / 1100			
Feltöltött súly	kg	4,2			
VDE és CE / érintésvédelem	• / IP 25				

• = igen *) A 2015 szeptemberétől hatályba lépő 812/2013 EU Irányelv várható specifikációi alapján.

1) Nyílt rendszerben is szerelhető 2) Hőlépcső pl. 12 °C – 45 °C 3) Kevert víz 4) Áramerősségtől függően

5) Átfolyási mennyiség korlátozva a hőlépcső érdekében. 6) Helyi jogszabályok szerint. Csak megfelelő végzettséggel rendelkező villanyszerelő kötheti be 7) 15 °C esetén megengedett minimum elektromos ellenállás

Minta szöveg költségvetési kiírásokhoz

... darab DSX SERVOTRONIC MPS® típusú átfolyós használati vízmelegítő készülék, elektronikus vezérléssel, TTC vezérléssel, 4 felhasználó által definiálható hőmérséklettel, színes háttérvilágítással rendelkező vezérléssel, 20 °C – 60 °C közötti hőmérséklet beállítással, cserélhető IES® fűtőszállal, bekötési csatlakozó készlettel, ... kW, 3~ / N / PE 400 V AC

DSX SERVOTRONIC MPS® átfolyós vízmelegítő készülék

Példa két csapolási pont bekötésére.

Kérjük figyelmesen tanulmányozza a használati útmutatót és tartsa be annak utasításait!

SOLTEC KFT.
1222 Budapest
Gyár utca 15.

Telefon +36 1 424 00 01

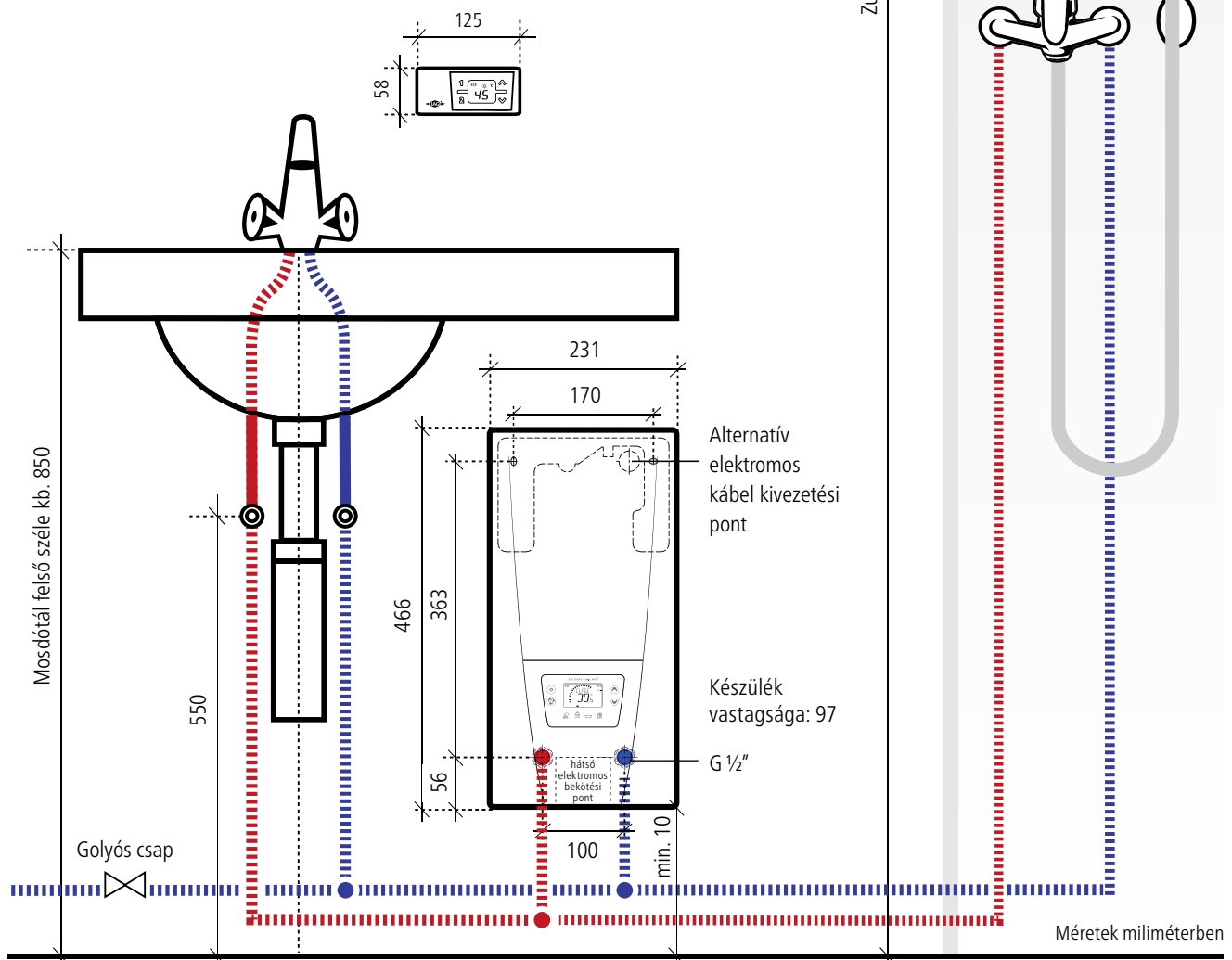
Fax +36 1 424 00 01

E-mail info@soltec.hu

Internet www.clage.hu

Javasolt a készüléket szem magasságban felszerelni.

Ebben az esetben a készülék alsó szélé 1250 mm magasságban van a padlótól.



Bekötés szerinti szerelési tartozékok rendelés alapján.